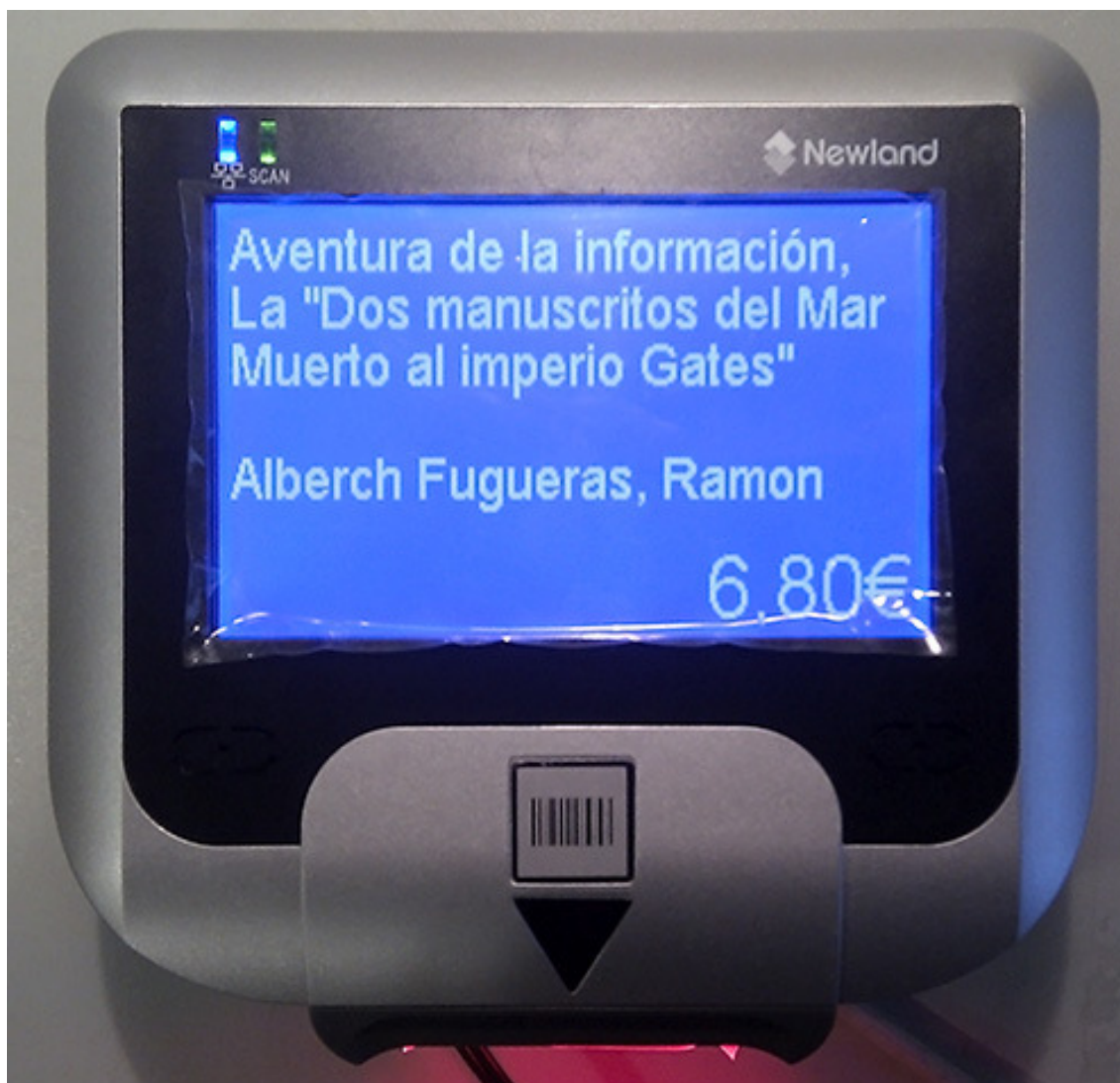


Lector de precios Newland NQuire

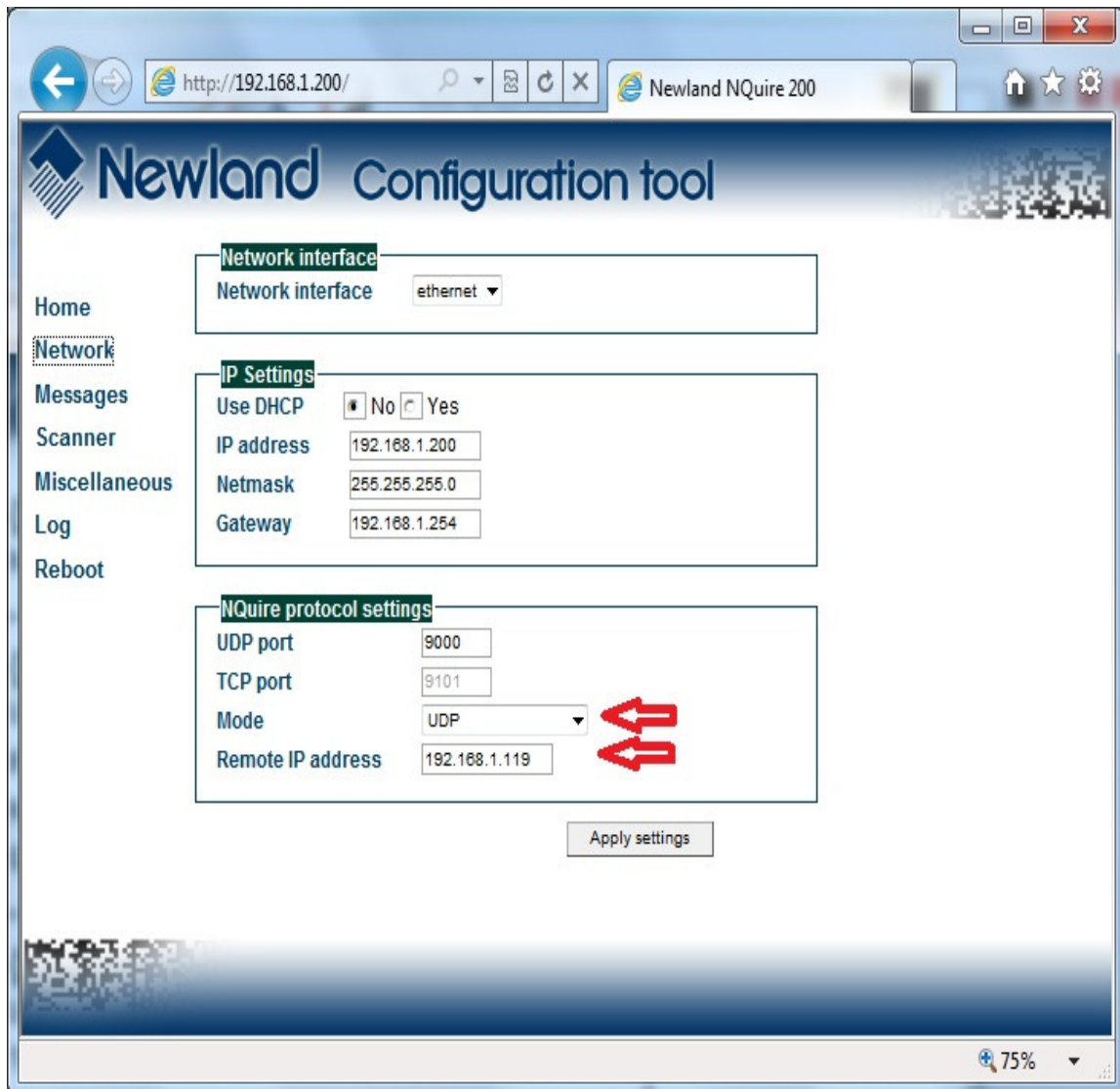
Hydra incorpora, desde su versión 3.0, el protocolo de comunicación con los lectores de precios NQuire. Este documento constituye el manual de configuración de los mismos.

Vista ejemplo de la información en la pantalla del lector una vez configurado.

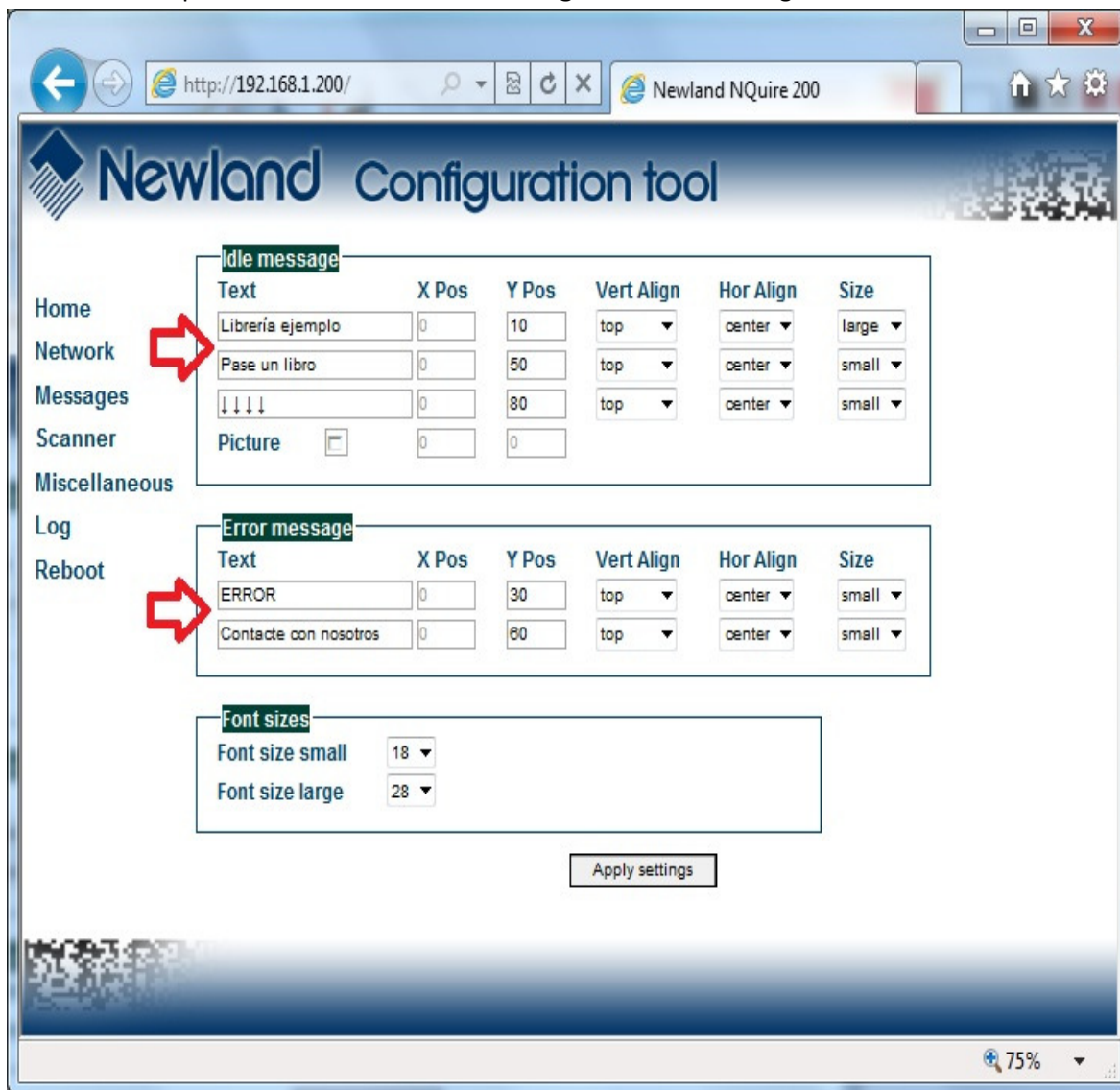


En la barra de direcciones del navegador web escriba **http://192.168.1.200** y pulse Intro para acceder a la configuración del dispositivo. Pulse en el menú **Network** de la parte izquierda y rellene los valores siguientes:

| | |
|--------------------------|--|
| Network interface | Elija el modo de conexión (por cable o wifi) |
| IP Settings | Esos valores los rellenará el propio dispositivo |
| UDP port | 9000 |
| TCP port | 9101 |
| Mode | Seleccione UDP |
| Remote IP address | Dirección ip de la máquina donde está el servidor de Hydra |



Rellenamos después los valores del menú **Messages** como en la imagen



Igual para **Miscellaneous**, rellenamos con los valores de la imagen

Device
Device name Newland NQuire 200

Authentication
Enable authentication No Yes
Username admin
Password

Programming barcode security
Programming mode timeout 15
Enable security code No Yes
Barcode programming security code

Text and messages
Idle message timeout 10
Error message timeout 1
Font codepage ibm1252
Scan message separator LF

Interaction
Display contrast 2
Beeper volume 5
Beeper type 2
Disable beep after scan No Yes

GPIO
Server message prefix |
Method On read GPIO
Poll speed (seconds) 5

Apply settings

Pulse el botón **Apply settings** para guardar la configuración. Es todo.